

PINETINA, ATTO DUE

Grazie a interventi mirati per limitare il consumo energetico e idrico, il circolo di Appiano Gentile si conferma club GEO. Un riconoscimento che premia nuovamente la lungimiranza e la sensibilità della dirigenza

DI STEFANO BONI



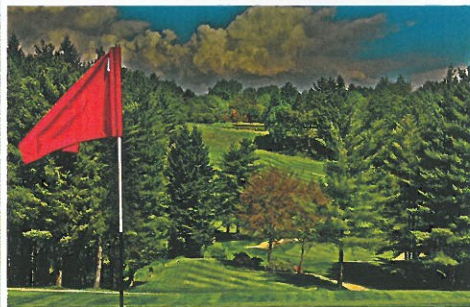
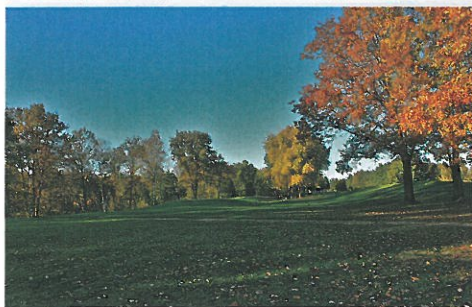
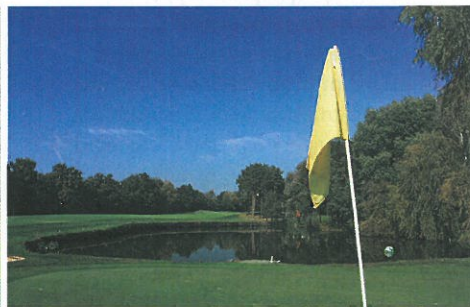
Al momento di scrivere sono tre i circoli italiani ad aver ottenuto la certificazione ambientale GEO: il Golf Club La Pinetina, il Golf Club Udine e il Golf della Montecchia.

Di questi, il più "anziano" GEO è il Golf Club La Pinetina: nel 2010, infatti, questo

Alla fine del 2010, infatti, è stato installato un impianto fotovoltaico sulle tettoie del campo pratica, perfettamente integrato dal punto di vista paesaggistico: un intervento, questo, che ha permesso al circolo di ottenere il Riconoscimento Impegnati nel Verde nel 2011 per la categoria "Energia". Conseguentemente sono state intraprese altre azioni volte a migliorare l'efficienza

CURA DI FLORA E FAUNA

Sul fronte della biodiversità, invece, sono da segnalare il censimento e la catalogazione della fauna e della flora presenti lungo il percorso, la creazione e l'ampliamento di aree naturalizzate e l'eliminazione di specie vegetali non autoctone, come il pino strobo, che sono state rimpiazzate con alberi tipici del Parco



circolo ebbe il privilegio di essere uno dei primi in Europa a raggiungere quello che è il traguardo più importante nell'ambito del golf sostenibile. Adesso il Golf Club La Pinetina si trova nuovamente in pole position a livello europeo, questa volta per avere ottenuto la ri-certificazione. La certificazione GEO, infatti, ha una validità triennale e al suo scadere il circolo deve essere sottoposto a un nuovo procedimento di verifica, dimostrando non solo di avere mantenuto gli standard di sostenibilità valutati in precedenza, ma anche di aver intrapreso azioni volte a implementarli.

UNA NUOVA EFFICIENZA ENERGETICA

Nel caso del Golf Club La Pinetina gli interventi sono stati molteplici, e in diversi settori, a cominciare da quello energetico.

energetica del club, come l'installazione di sensori di movimento e timer per l'illuminazione interna ed esterna.

35MILA LITRI IN MENO

Significativi risultati sono stati ottenuti anche per quanto riguarda l'uso dell'acqua: i consumi idrici annui relativi alla manutenzione del campo, infatti, sono stati ridotti in questi ultimi tre anni di circa 35 mila metri cubi. Un risultato ottenuto grazie alla combinazione di una graduale riduzione delle aree irrigue, una maggiore efficienza dell'impianto di irrigazione, un regolare utilizzo delle tecniche di decompattazione del suolo per migliorarne la permeabilità e la riconversione a macroterme di alcune aree del campo, come il driving range e il percorso pitch&putt.

Pineta di Appiano Gentile, in cui questo percorso è inserito. Un altro settore in cui il Golf Club La Pinetina ha lavorato in questi anni è quello della comunicazione: oltre a divulgare le tematiche ambientali tramite poster in bacheca, display in clubhouse e incontri tematici è stato creato uno strokesaver corredato di schede informative dettagliate sulla flora e la fauna presenti all'interno del percorso. Naturalmente il Golf Club La Pinetina non intende fermarsi qui e ha programmato altri, significativi interventi, come l'installazione di un impianto solare termico. Per non farsi trovare impreparato alla nuova certificazione del 2016. ♦

Stefano Boni è coordinatore delle attività ambientali per la Federazione Italiana Golf