

# Se il golf è davvero "verde" Un premio alla Pinetina

## Appiano Gentile

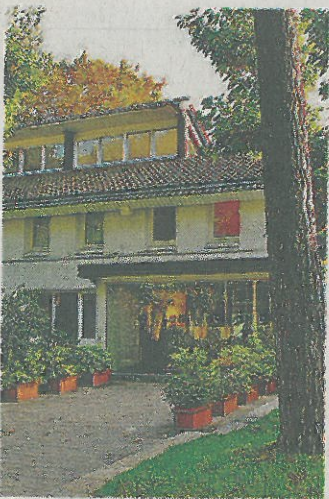
La Pinetina golf club premiata per l'attenzione all'ambiente.

Ha ottenuto il "Premio Index Club House dell'anno", assegnato da una giuria della prima rivista di settore "Il Mondo del Golf", e una lettera d'elogio per "Impegnati nel verde 2014" della Federazione

italiana golf. Attestati che sanciscono l'impegno, assunto da anni, alla salvaguardia e al miglioramento dell'ambiente naturale, adottando le migliori pratiche di manutenzione del percorso, della clubhouse e delle strutture al fine di rendere minimol'impatto sull'ambiente e di ottimizzare l'uso dei materiali e delle risorse natu-

rali. Il premio Index viene assegnato alla struttura progettata e ristrutturata secondo criteri che incontrino le più attuali tecniche di costruzione e abbia adottato le più moderne innovazioni tecnologiche, ambientali e volte al risparmio energetico.

Esaminate le candidature, la giuria ha decretato che il club di



La Pinetina golf club di Appiano

Appiano Gentile è il più all'avanguardia.

Ha pesato in positivo l'introduzione del fotovoltaico. Sono stati realizzati due campi con una superficie totale di 10.200 metri quadrati, su cui sono stati installati 864 pannelli.

«L'impianto fotovoltaico è stato installato nel 2010, mentre il solare termico nel 2013 - spiega il direttore **Simone Laureti** - Il nostro club ha una lunga storia di responsabilità nei confronti dell'ambiente: nel 2000 ha aderito al programma "Impegnati nel verde", nel 2007 ha ottenuto la Certificazione ambientale nazionale, nel febbraio 2010 la Certificazione

ambientale "Golf Environment Organization" e nel 2011 ha ricevuto un ulteriore riconoscimento ambientale da parte della Federazione italiana golf: Impegnati nel verde (per l'energia).

La Pinetina è il primo circolo in Italia ad aver ottenuto la certificazione Geo ed è anche il primo a essere stato ricertificato a distanza di tre anni grazie agli ulteriori sforzi, miglioramenti e investimenti in campo ambientale».

A breve partirà la costruzione di una piscina, che sarà realizzata con un progetto di bioarchitettura che comporterà l'uso dei materiali più all'avanguardia dal punto di vista ecologico. ■ **M. Ce.**